

## Profil Nadine Ludwig

### Qualifikationen:

- Studium der Psychologie mit den Schwerpunkten Arbeits- und Organisationspsychologie und Diagnostik
- Studium der Wirtschaftswissenschaften
- Coaching-Ausbildung an der Universität Trier
- Verschiedene Fortbildungen in den Bereichen Soft Skills und Arbeitsmethoden wie Moderation, Visualisierung, Kommunikation und Feedback

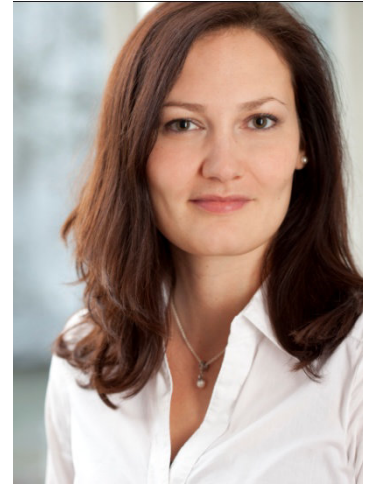
### Berufliche Tätigkeiten:

- Selbstständige Beraterin für Personalauswahl und -entwicklung
- Führungskräfteentwicklung (EWE AG, Oldenburg)
- Beraterin in einem systemisch ausgerichteten Beratungsunternehmen für Personal- und Organisationsentwicklung (meta | five human performance consulting, Köln)
- Wissenschaftliche Mitarbeit an der Universität Wuppertal im Bereich Psychophysiologie

Nach Abschluss meines Psychologie-Studiums durfte ich die spannende Welt der Personalentwicklung aus zwei verschiedenen Perspektiven kennen und lieben lernen. Als Unternehmensberaterin sammelte ich zunächst Erfahrung in zahlreichen Projekten zur Potenzialdiagnostik, Auswahl und Entwicklung von Mitarbeitern und erhielt Einblicke in ganz unterschiedliche Unternehmen. Während meiner Arbeit in der Führungskräfteentwicklung eines Konzerns lernte ich im Anschluss auch die interne Seite der Personalentwicklung kennen, bevor ich meine Tätigkeit als selbstständige Beraterin begann.

### Persönliches:

- In meiner Freizeit genieße ich es, Zeit mit Freunden und der Familie zu verbringen, zu kochen und auf Reisen immer wieder Neues zu entdecken
- Mein persönlicher Grundatz: *Love it, change it or leave it*



### Nadine Ludwig

Diplom-Psychologin  
Coach

[www.nadineludwig.de](http://www.nadineludwig.de)

#### Kontakt

Telefon:  
0176 - 23 53 49 46

E-Mail:  
[beratung@nadineludwig.de](mailto:beratung@nadineludwig.de)

Mülheimer Freiheit 120  
51063 Köln

